
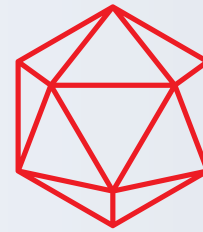


ARTENZA
Building

НАШИ КОНТАКТЫ:

г.Новосибирск
ул. Фабричный пер. 9/1, оф. 601
тел. +7 (383) 362-2-362
www.artenzapro.ru
info@artenzapro.ru
 artenza

Весна 2022



ARTENZA
Building

СТРОИТЕЛЬНАЯ КОМПАНИЯ

**Строительство
современных домов**
из кирпича и газобетона



1 ЗНАКОМСТВО

Строительная компания «Artenza Building» - это объединение профессионалов в области архитектуры и строительства жилых, коммерческих и социальных объектов.

На рынке г. Новосибирска «Артенза» действует в следующих направлениях:

- ✓ надежный поставщик строительных и отделочных материалов с 2013г
- ✓ производитель специализированной и корпусной мебели с 2015г
- ✓ архитектурное бюро по проектированию зданий и сооружений с 2017г.
- ✓ надежный застройщик с полным циклом работ с 2019г.



Готовые типовые проекты от Компании «Artenza Building» отвечают требованиям в области технологий строительства, пожеланиям по дизайну и бюджетным ожиданиям наших заказчиков.

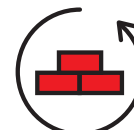
2 УСЛУГИ И ПРОДУКТЫ КОМПАНИИ

Два основных направления деятельности - малоэтажное строительство и комплектация объектов. Производим все виды работ от геологии до чистовой отделки. Строим по готовым решениям из авторского каталога для частного строительства и типовые проекты для коттеджных поселков. Проектируем премиальные жилые коттеджи по индивидуальным запросам.

3 ПРИНЦИПЫ НАШЕЙ РАБОТЫ



Фиксируем
стоимость
сметы



Строим
круглый
год



Дом
по цене
квартиры



Сдаем
объект в срок
по договору



Готовые
типовые
проекты



Технадзор
всех этапов
строительства



Высокое
качество
материалов





A001

Общая
площадь:
51 кв.м

Число
комнат:
3

Срок
постройки:
4 месяца

ПРОЕКТ А001/51

Характеристики:

Общая площадь: 51,07 кв.м
 Жилая площадь: 38,61 кв.м
 Этажность: 1 этаж
 Фундамент: железобетонная плита
 Стены: автоклавный газобетон
 Перекрытие: деревянное утепленное
 Кровля: металлочерепица
 Фасад: декоративная штукатурка
 Цоколь: фиброцемент
 Окна: ПВХ энерго-сберегающие
 Отопление: газовый котел

Стоимость*:

4 290 000 руб.

*В цену включено: все инженерные коммуникации и предчистовая отделка. Не является офертой

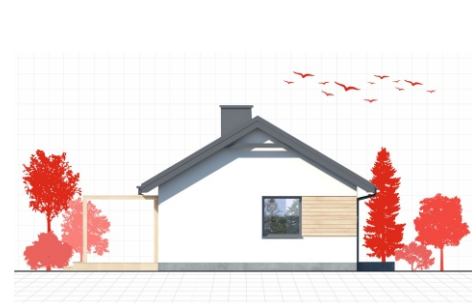
Экспликация помещений:

1. Прихожая: 2,75 кв.м
2. Коридор: 5,27 кв.м
3. Гостиная с мини-кухней: 20,60 кв.м
4. Ванная: 4,44 кв.м
5. Спальня: 10,15 кв.м
6. Кабинет: 7,86 кв.м

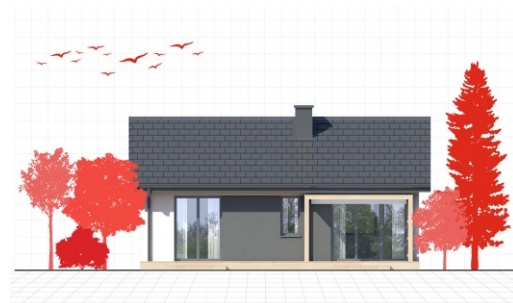


A001

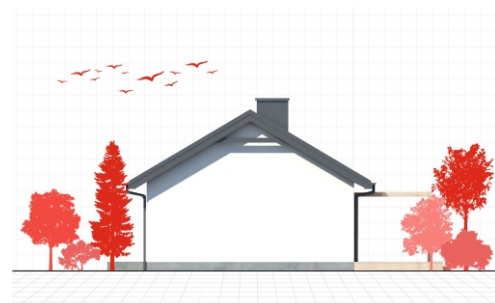
Проект дома А001/51 - отличное решение для реализации на узком участке. Кухня-столовая совмещена с зоной отдыха и террасой. В прихожей и спальнях спроектированы ниши под хранение. Дополнительная комната адаптируется под кабинет или детскую. Этот проект будет интересен семьям, желающим заменить квартиру небольшим, комфортабельным односемейным домом.



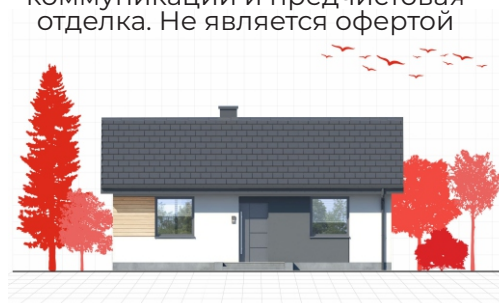
запад



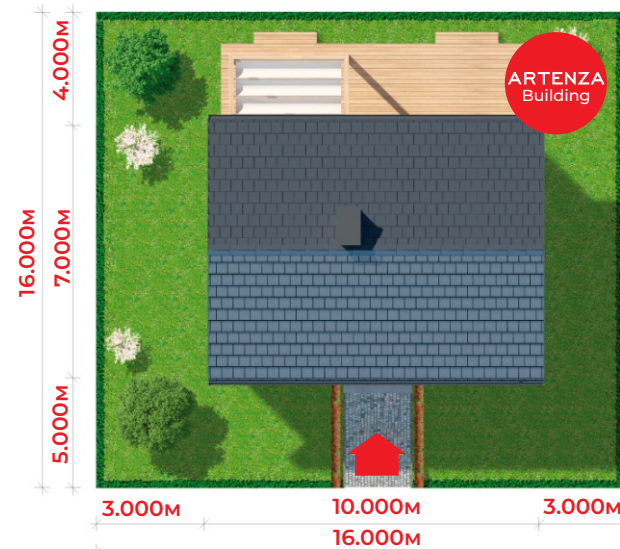
север



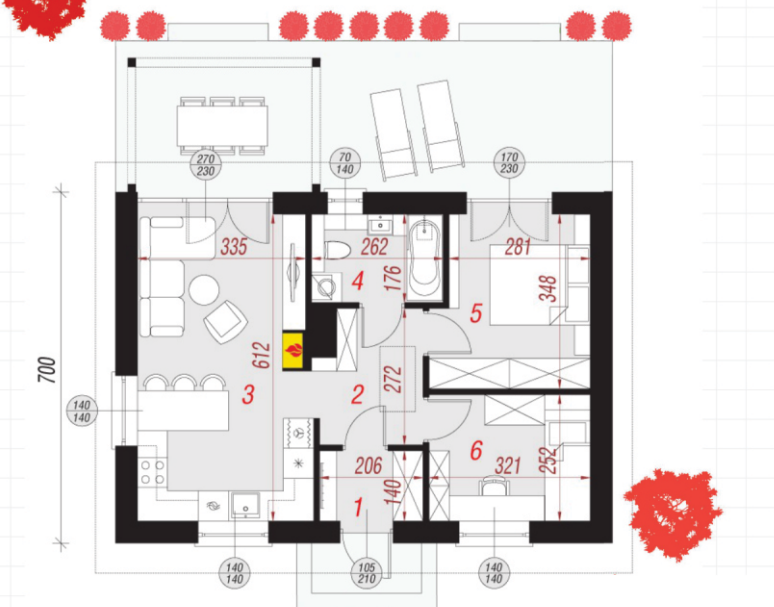
восток



юг



План размещения на участке мин. 4 сотки



План первого этажа



Общая
площадь:
91 кв.м

Число
комнат:
3

Срок
постройки:
4 месяца

ПРОЕКТ А002/91

Характеристики:

Общая площадь: 90,66 кв.м

Жилая площадь: 57,46 кв.м

Этажность: 1 этаж

Фундамент: железобетонная
плита

Стены: автоклавный
газобетон

Перекрытие: деревянное
утепленное

Кровля: металлочерепица

Фасад: декоративная
штукатурка

Цоколь: фиброцемент

Окна: ПВХ энерго-
сберегающие

Отопление: газовый котел

Стоимость*:

6 490 000 руб.

*В цену включено: все инженерные коммуникации и предчистовая отделка. Не является офертой

Экспликация помещений:

- | | |
|----------------|------------|
| 1. Прихожая | 5,31 кв.м |
| 2. Гостиная | 31,69 кв.м |
| 3. Кухня | 9,85 кв.м |
| 4. Котельная | 3,00 кв.м |
| 5. Коридор | 5,53 кв.м |
| 6. Спальня | 11,66 кв.м |
| 7. Гардеробная | 3,52 кв.м |
| 8. Детская | 14,11 кв.м |
| 9. Ванная | 5,99 кв.м |



Дом спроектирован с оптимальной организацией пространства для молодой семьи с двумя детьми.

Просторную гостиную освещают панорамные окна. За ужином на террасе открывается вид на закат. Зона спален отделена просторным коридором с зоной под хранение. Ванная комната оборудована и дешевой кабиной, и ванной. А зона прачечной совмещена с газовой котельной в зоне столовой.



запад



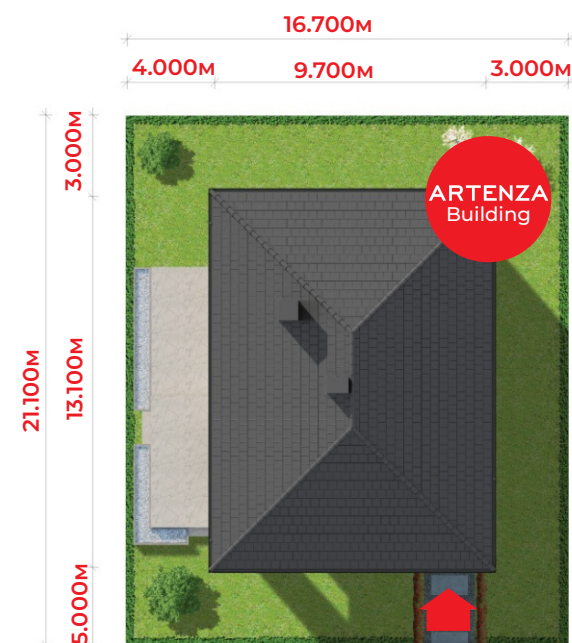
север



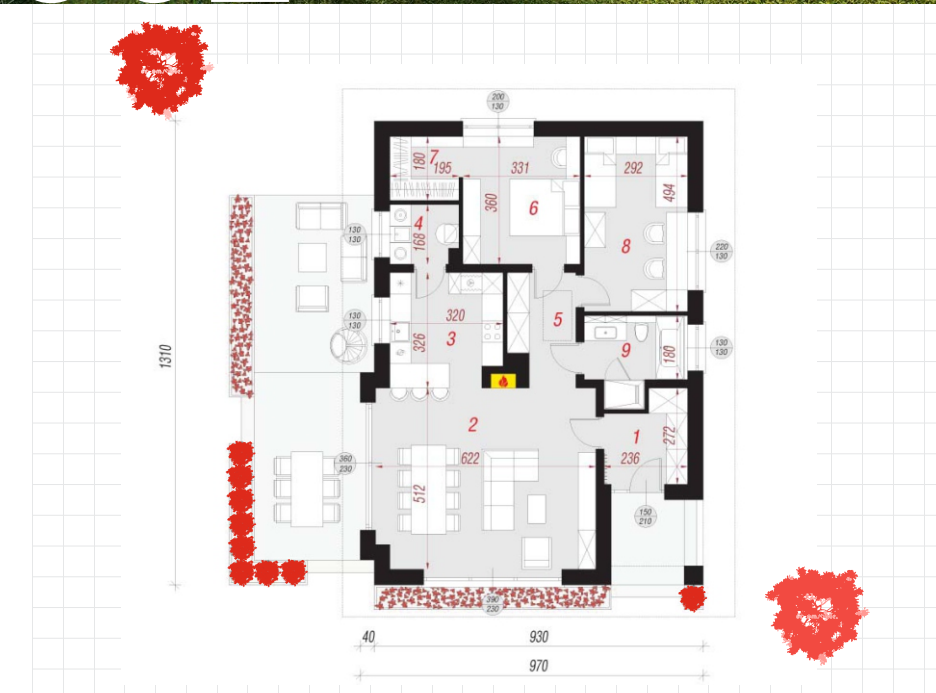
восток



юг



План размещения на участке
мин. 4 сотки



План первого этажа

Общая
площадь:
165 кв.м

Число
комнат:
4

Срок
постройки:
4 месяца

ПРОЕКТ А004/165

А004

АРЕНДА

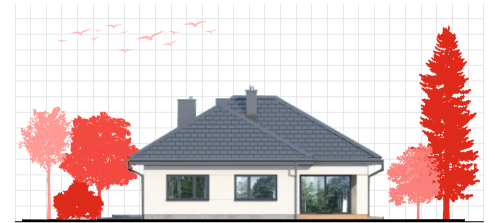
А004

АРЕНДА

Проект А004\165 – классический вариант для большой семьи. Гараж рассчитан на два автомобиля. Две ванной комнаты: большая разделяет детские, маленькая – ближе к зоне отдыха. Из главной спальни есть выход на открытую террасу. Места для хранения предусмотрены в широком коридоре. Просторная гостиная с кухней и столовой занимают вторую половину дома.



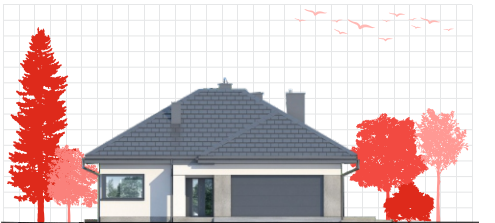
запад



север



восток



юг

Характеристики:

Общая площадь: **164,88 кв.м**
Жилая площадь: **57,46 кв.м**
Этажность: **1 этаж**
Фундамент: **железобетонная плита**
Стены: **автоклавный газобетон**
Перекрытие: **деревянное утепленное**
Кровля: **металлочерепица**
Фасад: **декоративная штукатурка**
Цоколь: **фиброцемент**
Окна: **ПВХ энерго-сберегающие**
Отопление: **газовый котел**

Стоимость*:

7 190 000 руб.

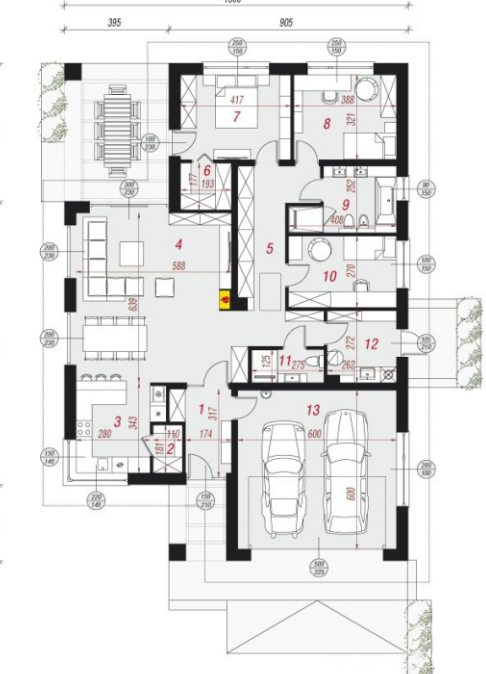
*В цену включено: все инженерные коммуникации и предчистовая отделка. Не является офертой

Экспликация помещений:

- | | |
|----------------|------------|
| 1. Прихожая | 6,05 кв.м |
| 2. Кладовая | 1,88 кв.м |
| 3. Кухня | 10,22 кв.м |
| 4. Гостиная | 37,26 кв.м |
| 5. Коридор | 16,60 кв.м |
| 6. Гардеробная | 3,27 кв.м |
| 7. Спальня | 13,09 кв.м |
| 8. Спальня | 12,17 кв.м |
| 9. Ванная | 8,01 кв.м |
| 10. Спальня | 10,75 кв.м |
| 11. Ванная | 3,28 кв.м |
| 12. Котельная | 6,78 кв.м |
| 13. Гараж | 35,52 кв.м |



План размещения на участке мин. 5 соток



План первого этажа



Общая
площадь:
176 кв.м

Число
комнат:
4

Срок
постройки:
4 месяца

ПРОЕКТ А005/176

Характеристики:

Общая площадь: **175,74 кв.м**
 Жилая площадь: **82,43 кв.м**
 Этажность: **1 этаж**
 Фундамент: **железобетонная плита**
 Стены: **автоклавный газобетон**
 Перекрытие: **деревянное утепленное**
 Кровля: **мембрана**
 Фасад: **декоративная штукатурка**
 Цоколь: **фиброцемент**
 Окна: **ПВХ энерго-сберегающие**
 Отопление: **газовый котел**

Стоимость*:

8 490 000 руб.

*В цену включено: все инженерные коммуникации и предчистовая отделка. Не является офертой

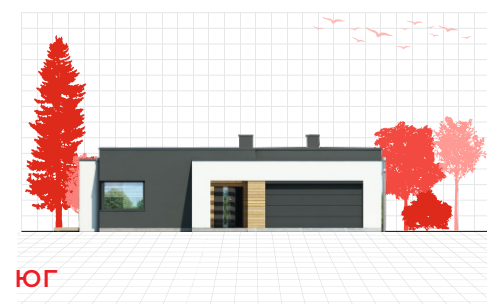
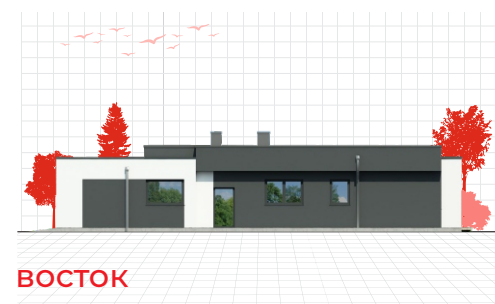
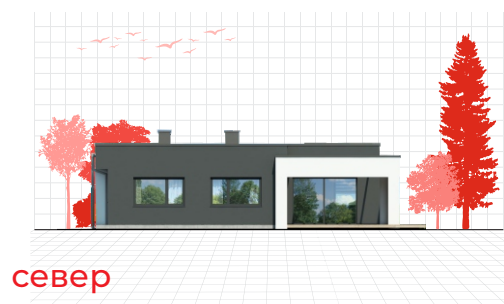
Экспликация помещений:

- | | |
|---------------|------------|
| 1. Прихожая | 6,47 кв.м |
| 2. Кладовая | 1,92 кв.м |
| 3. Кухня | 14,45 кв.м |
| 4. Гостиная | 44,39 кв.м |
| 5. Коридор | 16,31 кв.м |
| 6. Спальня | 14,29 кв.м |
| 7. Спальня | 12,74 кв.м |
| 8. Ванная | 8,02 кв.м |
| 9. Спальня | 11,01 кв.м |
| 10. Ванная | 3,54 кв.м |
| 11. Котельная | 7,08 кв.м |
| 12. Гараж | 35,52 кв.м |

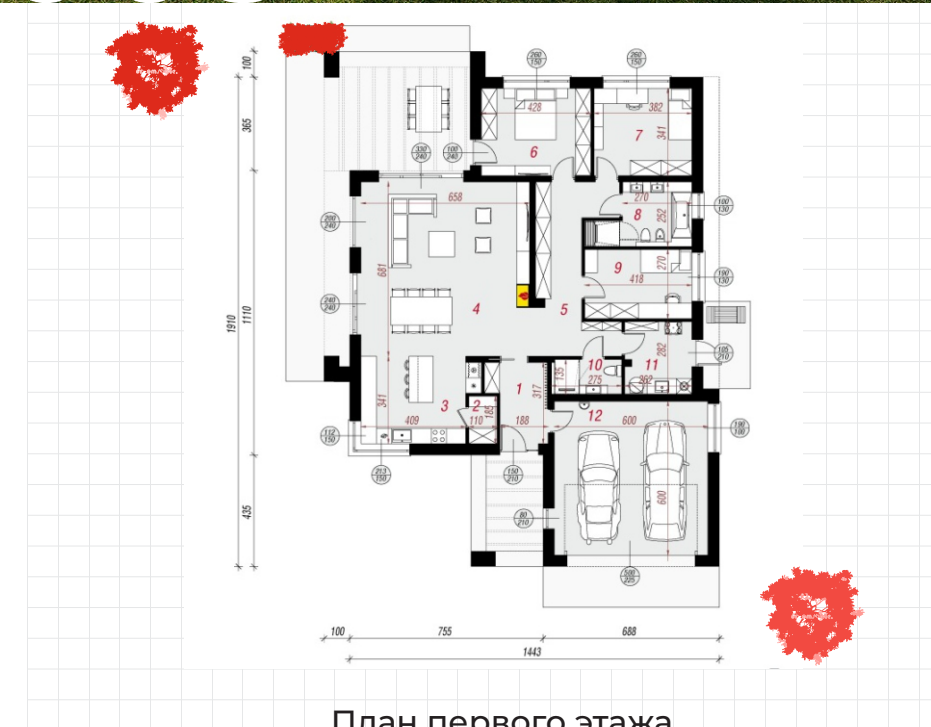


Проект А005/176 - обновленный вариант А004/165.

Основное отличие – популярная плоская крыша. Также изменен дизайн фасадов дома. Отделочные материалы будут выгодно сочетаться на простых формах. Увеличена жилая площадь гостиной и спален. Места для хранения вещей предусмотрены в каждой комнате. Две ваннные комнаты и зона прачечной с котельной. Гараж вмещает два автомобиля.



План размещения на участке мин. 6 соток



План первого этажа



Общая
площадь:
104 кв.м

Число
комнат:
5

Срок
постройки:
6 месяца

ПРОЕКТ А007/104

Характеристики:

Общая площадь: 103,58 кв.м
Жилая площадь: 76,57 кв.м
Этажность: 2 этажа
Фундамент: железобетонная

Стены: автоклавный газобетон

Перекрытие: сборный железобетон

Кровля: фальцевая металлическая

Фасад: фальц, дерево, штукатурка

Цоколь: фиброцемент

Окна: ПВХ энерго-сберегающие

Отопление: газовый котел

Стоимость*:

6 790 000 руб.

*В цену включено: все инженерные коммуникации и предчистовая отделка. Не является офертой

Экспликация помещений:

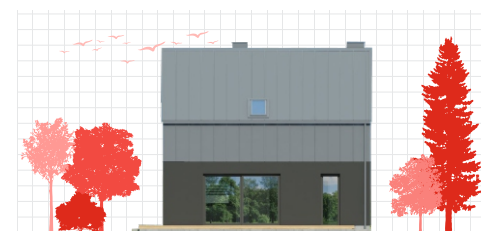
- | | |
|------------------|------------|
| 1. Прихожая | 4,74 кв.м |
| 2. Гостиная | 21,81 кв.м |
| 3. Кухня | 7,09 кв.м |
| 4. Кладовая | 2,25 кв.м |
| 5. Кабинет | 16,31 кв.м |
| 6. Ванная | 2,66 кв.м |
| 7. Котельная | 2,86 кв.м |
| 8. Холл+лестница | 9,58 кв.м |
| 9. Ванная | 7,41 кв.м |
| 10. Спальня | 10,23 кв.м |
| 11. Спальня | 10,23 кв.м |
| 12. Спальня | 8,41 кв.м |



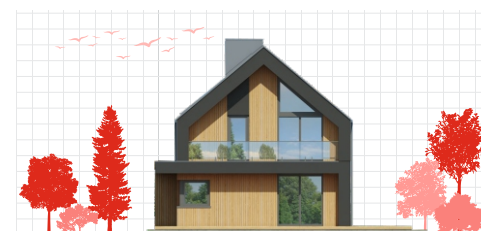
Проект А007/104 - двухэтажный БАРН. Первый этаж отведен под общие помещения: кухню-столовую, гостевую ванную, прачечную и кабинет. На открытой террасе можно организовать летнюю обеденную зону. Второй этаж – жилой. Две детские комнаты с местами под хранение, большая ванная. В основной спальне оборудован туалетный столик, а раздвижные двери ведут на длинный балкон.



запад



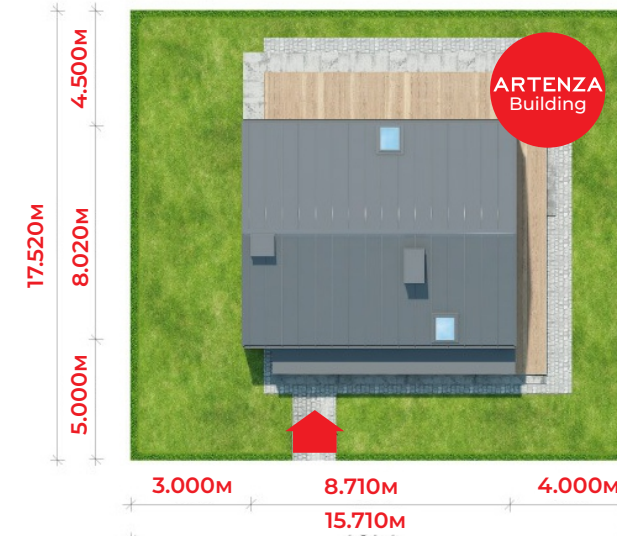
север



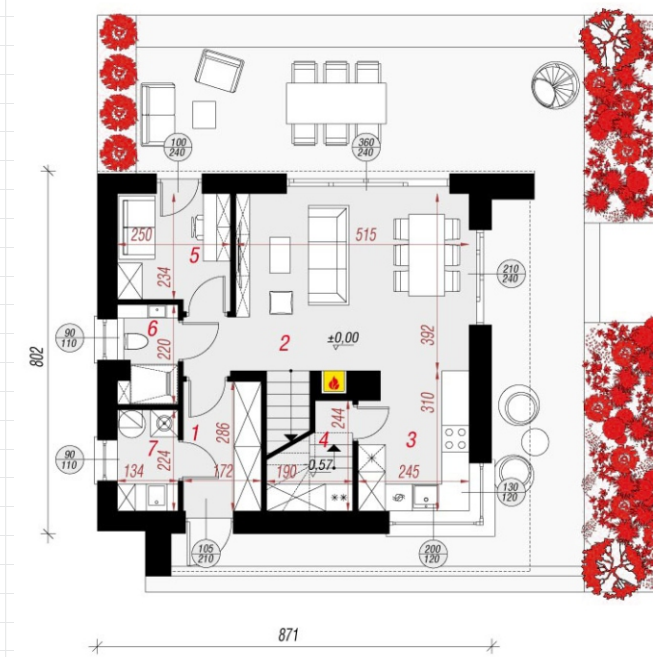
восток



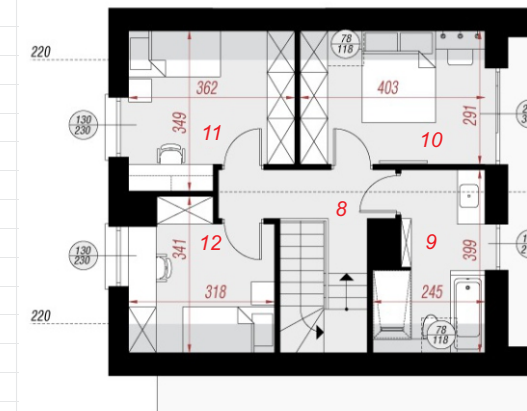
юг



План размещения на участке мин. 4 сотки



План первого этажа



План второго этажа



Общая
площадь:
158 кв.м

Число
комнат:
4

Срок
постройки:
6 месяца

ПРОЕКТ А009/158

Характеристики:

Общая площадь: **158,19 кв.м**
 Жилая площадь: **79,09 кв.м**
 Этажность: **2 этажа**
 Фундамент: **железобетонная плита**
 Стены: **автоклавный газобетон**
 Перекрытие: **сборный железобетон**
 Кровля: **металлочерепица**
 Фасад: **декоративная штукатурка**
 Цоколь: **фиброцемент**
 Окна: **ПВХ энерго-сберегающие**
 Отопление: **газовый котел**

Стоимость*:

6 290 000 руб.

*В цену включено: все инженерные коммуникации и предчистовая отделка. Не является офертой

Экспликация помещений:

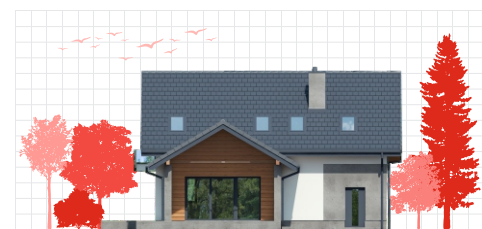
- | | |
|------------------|------------|
| 1. Прихожая | 5,45 кв.м |
| 2. Коридор | 3,80 кв.м |
| 3. Ванная | 3,82 кв.м |
| 4. Кухня | 13,31 кв.м |
| 5. Гостиная | 31,41 кв.м |
| 6. Гараж | 28,17 кв.м |
| 7. Холл+лестница | 14,03 кв.м |
| 8. Спальня | 11,83 кв.м |
| 9. Спальня | 10,88 кв.м |
| 10. Гардеробная | 7,09 кв.м |
| 11. Спальня | 10,94 кв.м |
| 12. Ванная | 8,82 кв.м |
| 13. Прачечная | 4,45 кв.м |
| 14. Гардеробная | 4,19 кв.м |



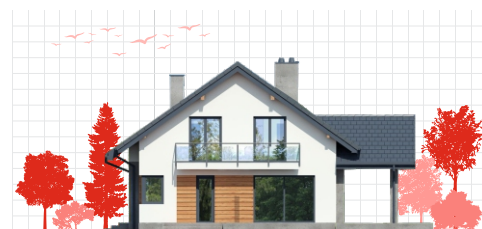
Проект А009/158 – функциональный двухэтажный дом для большой семьи. Удлиненный гараж вмещает автомобиль и дополнительную технику. Две террасы: большая крытая с комфортной зоной отдыха и открытая маленькая – кофейная. Второй этаж полностью жилой. Детские комнаты разделяет общая гардеробная. Прачечная вынесена отдельно от ванной. Основная спальня имеет свою гардеробную и выход на небольшой балкон.



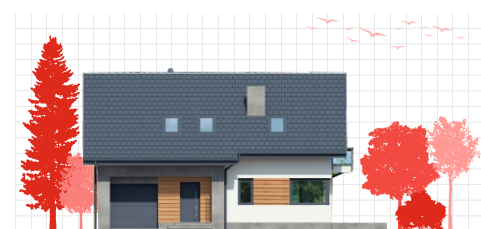
запад



север



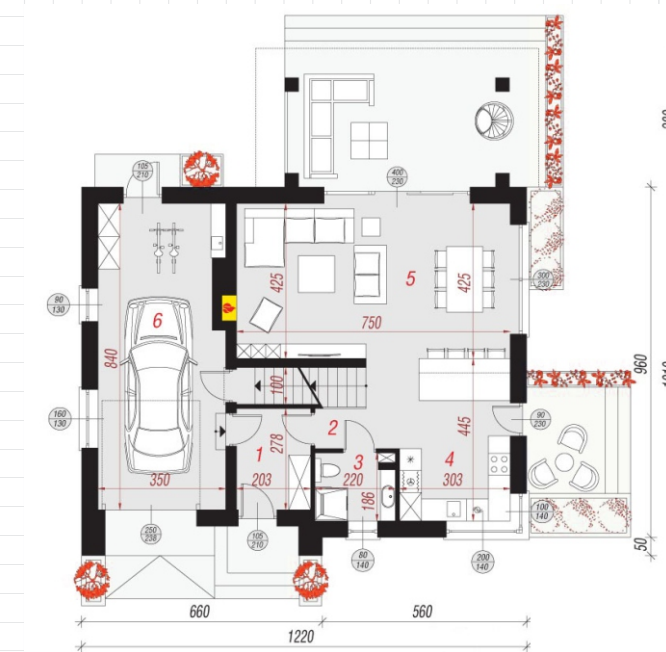
восток



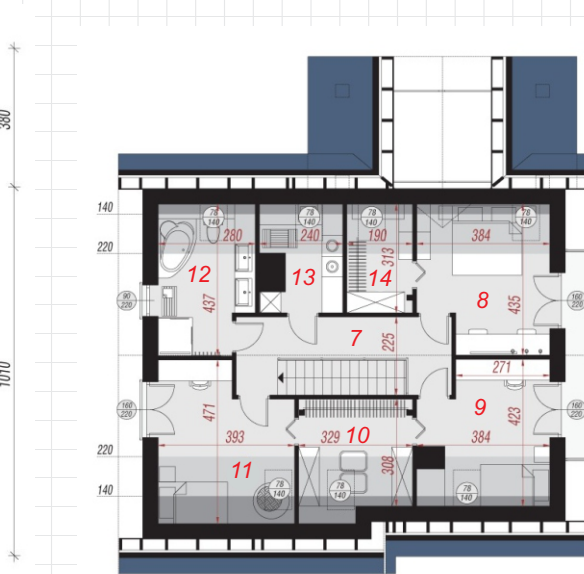
юг



План размещения на участке мин. 4 сотки



План первого этажа



План второго этажа



Общая
площадь:
103 кв.м

Число
комнат:
4

Срок
постройки:
6 месяца

ПРОЕКТ А015П/103

Характеристики:

Общая площадь: **102,64 кв.м**
 Жилая площадь: **49,13 кв.м**
 Этажность: **2 этажа**
 Фундамент: **монолитный железобетон**
 Стены: **автоклавный газобетон**
 Перекрытие: **сборный железобетон**
 Кровля: **металлочерепица**
 Фасад: **декоративная штукатурка**
 Цоколь: **фиброцемент**
 Окна: **ПВХ энерго-сберегающие**
 Отопление: **газовый котел**

Стоимость*:

5 890 000 руб.

*В цену включено: все инженерные коммуникации и предчистовая отделка. Не является офертой

Экспликация помещений:

- | | |
|---------------|------------|
| 1. Прихожая | 3,48 кв.м |
| 2. Коридор | 1,84 кв.м |
| 3. Туалет | 1,20 кв.м |
| 4. Гараж | 19,15 кв.м |
| 5. Гостиная | 17,03 кв.м |
| 6. Кухня | 7,81 кв.м |
| 7. Лестница | 4,18 кв.м |
| 8. Спальня | 7,98 кв.м |
| 9. Спальня | 8,61 кв.м |
| 10. Прачечная | 2,89 кв.м |
| 11. Коридор | 12,02 кв.м |
| 12. Ванная | 5,12 кв.м |
| 13. Спальня | 11,33 кв.м |



Проект А015П/103 – один из типовых проектов для реализации в коттеджных поселках. Гараж совмещен с кладовой под лестницей. Гостевой туалет и зона хранения расположены у входа. Кухня-столовая и гостиная занимают весь первый этаж. Детские комнаты на втором этаже спроектированы зеркально. Прачечная и ванная комнаты разделены. В коридоре просторная рабочая зона и шкафы под хранение.



запад



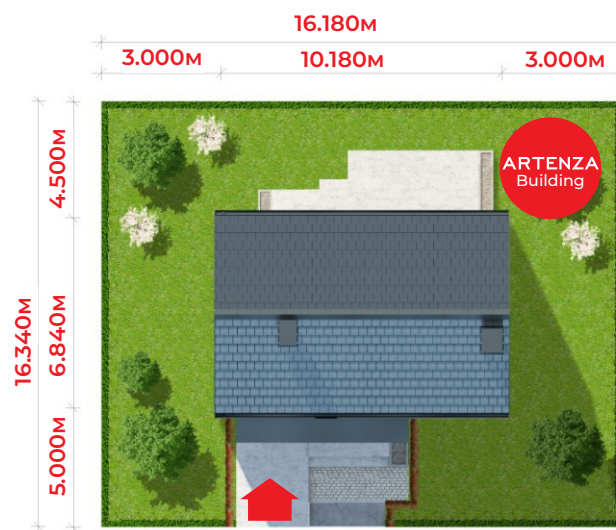
север



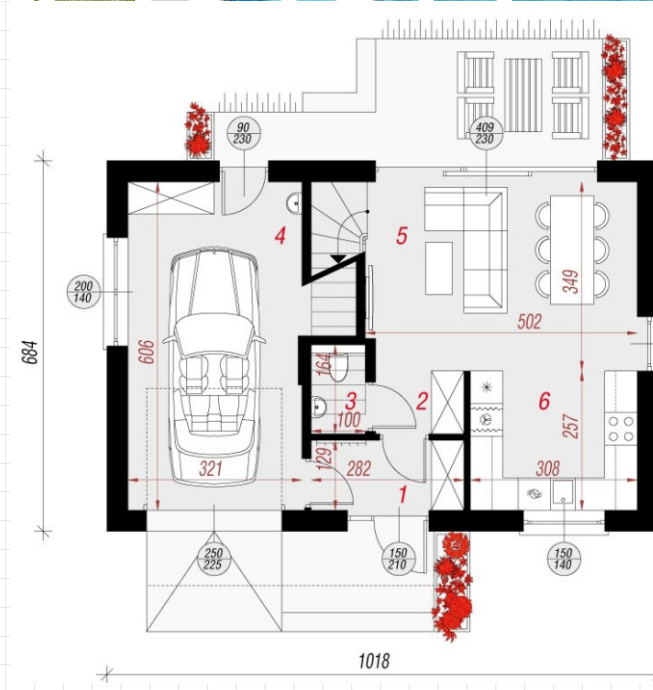
восток



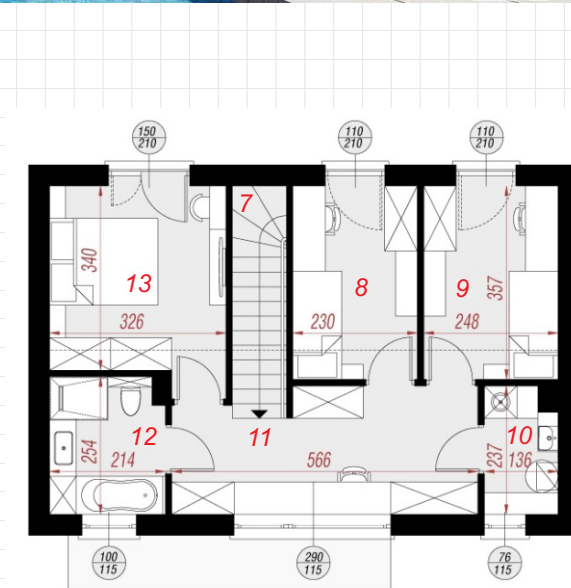
юг



План размещения на участке мин. 4 сотки



План первого этажа



План второго этажа

Общая
площадь:
125 кв.м

Число
комнат:
5

Срок
постройки:
6 месяца

ПРОЕКТ А016П/125



Характеристики:

Общая площадь: **125,03 кв.м**
Жилая площадь: **75,76 кв.м**
Этажность: **2 этажа**
Фундамент: **монолитный железобетон**
Стены: **автоклавный газобетон**
Перекрытие: **сборный железобетон**
Кровля: **мембрана**
Фасад: **декоративная штукатурка**
Цоколь: **фиброцемент**
Окна: **ПВХ энерго-сберегающие**
Отопление: **газовый котел**

Экспликация помещений:

1. Прихожая	3,60 кв.м
2. Гараж	17,65 кв.м
3. Коридор	4,55 кв.м
4. Лестница	5,11 кв.м
5. Гостиная	24,70 кв.м
6. Кухня	5,57 кв.м
7. Ванная	2,93 кв.м
8. Котельная	4,09 кв.м
9. Коридор	4,94 кв.м
10. Спальня	11,80 кв.м
11. Спальня	10,38 кв.м
12. Ванная	5,94 кв.м
13. Кабинет	11,69 кв.м
14. Спальня	12,08 кв.м

А016П

ТМ Д И

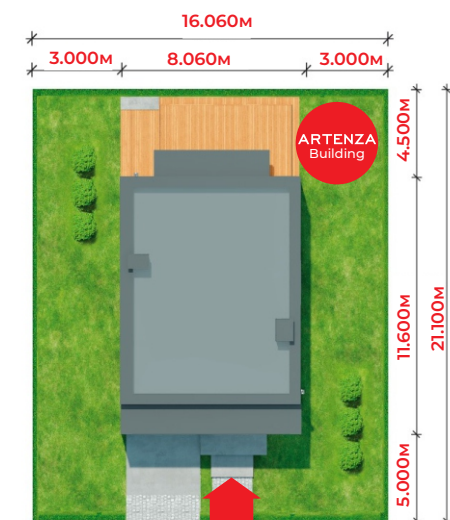
А016П

ТМ Д И

Проект А016П/125 – типовой проект для коттеджных поселков с трендовой плоской крышей. Ещё одна отличительная особенность - 2 балкона. Все жилые комнаты второго этажа имеют отдельный выход. Первый этаж отдан под общие помещения: большая кухня с островом и отдельной обеденной зоной. Просторная гостиная с открытой террасой. Гараж на один автомобиль с зоной хранения под лестницей.

Стоимость*:
6 690 000 руб.

*В цену включено: все инженерные коммуникации и предчистовая отделка. Не является офертой



План размещения на участке мин. 4 сотки

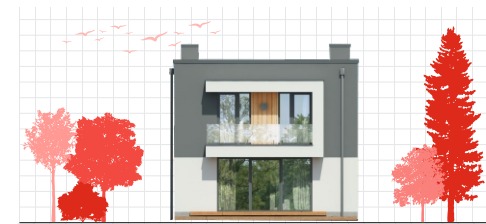


План первого этажа

План второго этажа



запад



север



восток



юг

4 ПРОЕКТИРОВАНИЕ

Почему проект - необходимое условие перед началом строительства? Простая математика показывает, что стоимость проектирования частного дома составляет около 1% от всех затрат при строительстве. А экономия в 1% может обернуться дополнительными затратами в размере 10-15% от бюджета. Для вашего удобства мы разработали три пакета на проектирование.

Технический проект: (раздел ЭП)

Базовая цена проектирования домов и коттеджей. Предназначен для общего понимания концепции будущего дома. В него войдут следующие чертежи:

1. Планы этажей со всеми необходимыми размерами;
2. Фасады с отметками оконных и дверных проемов, отметками кровли;
3. План кровли с уклонами по скатам;
4. План фундамента
5. Компьютерная 3D визуализация (без дизайна фасадов)

Цена: бесплатно при заключении договора на строительство (без заключения договора 150 руб/кв.м)

Архитектурный проект (Разделы Эп и АР)

Стандартное решение для строительства частного дома. Предназначен для детального понимания концепции будущего дома. В него войдут следующие чертежи:

1. Планы этажей со всеми необходимыми размерами;
2. Генплан с привязкой дома к границам участка;
3. План естественной инсоляции на участке;
4. Ведомости оконных и дверных проемов;
5. Фасады с отметками оконных и дверных проемов, отметками кровли;
6. Разрезы с детализацией и узлами;
7. Кладочные планы с расчетом перемычек;
8. Схема раскладки элементов плит перекрытия;
9. План кровли с уклонами по скатам;
10. План фундамента;
11. Объёмы основных строительных материалов.

Цена: от 250 руб/кв. м.

Рабочий проект (Разделы ЭП, АР и КР)

Наиболее полное решение для строительства. Включает расширенный набор чертежей:

1. Планы этажей со всеми необходимыми размерами;
2. Генплан с привязкой дома к границам участка;
3. План естественной инсоляции на участке;
4. Ведомости оконных и дверных проемов;
5. Фасады с отметками оконных и дверных проемов, отметками кровли;
6. Разрезы с детализацией и узлами;
7. Кладочные планы с расчетом перемычек;
8. Схема раскладки элементов плит перекрытия, расчет перекрытий;
9. План кровли с уклонами по скатам;
10. План фундамента с расчетом;
11. План стропильной системы;
12. Армирование всех ж/б элементов;
13. Объёмы основных строительных материалов.

Цена: от 350 руб/кв. м.

5 КОМПЛЕКТАЦИЯ МАТЕРИАЛАМИ

Компания «Артенза» с 2013 года является поставщиком строительных и отделочных материалов. За это время наработана база надежных поставщиков, построена удобная и понятная схема логистики.

Вы можете приобрести строительные и отделочные материалы как в составе домокомплекта*, так и отдельными позициями.



Алюминиевые системы



Входные двери



Инженерная арматура



Профильный металл



Теплоизоляция



Бетоны и инертные материалы



Герметики и пены



Кабельная продукция



Растворы и смеси



Трубные системы



Ворота и автоматика



Защитные покрытия



Котельное оборудование



Системы безопасности кровли



Оконные системы



Мембраны



Утеплители XPS



Металлопрокат



Стеновые материалы



Электрика



Водосточные системы



Декоративные сухие смеси



ЖБИ

*Домокомплект - это комплексное решение из строительных материалов и проектной документации для строительства будущего дома.